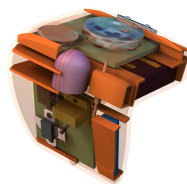
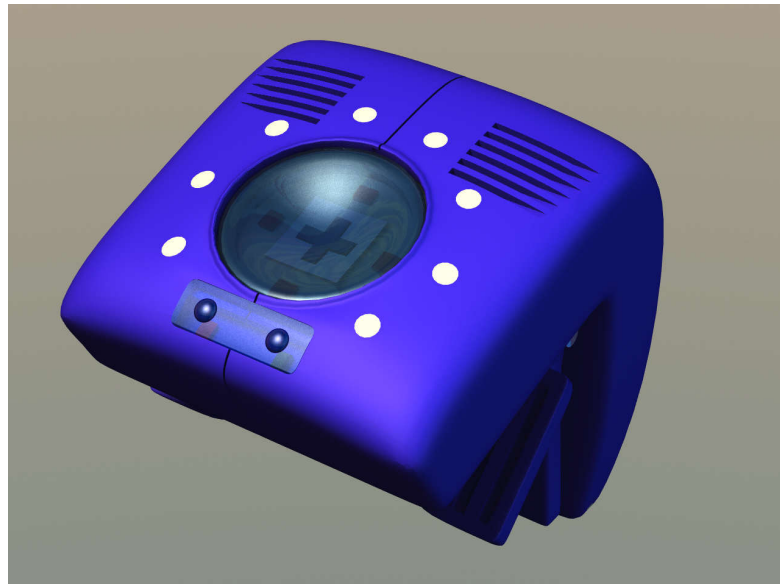


Productvoorstelling



De Solo-Safe is een op het lichaam gedragen persoonlijk alarmtoestel dat slechts bestaat uit één enkele unit. Door GSM-technologie te gebruiken kunnen we het traditionele vaste basistoestel elimineren zodat de gebruiker ook buitenshuis kan genieten van zijn veiligheid.

De aanwezige TEA-sensoren zijn een thermistor voor het meten van de lichaamstemperatuur (deze sensor meet enkel of de unit gedragen wordt of niet en triggert de reminder-functie en het detecteren van vallen bij oprapen), een microfoon (voor communicatie met het noodcentrum en detecteren van impact; ook de reminder-functie steunt op de microfoon voor omgevingsgeluiden), een gassensor (meet CO-gas) en een accelerometer. Deze laatste meet valdetectie, alsook het interpreteren van bewegingspatronen voor o.a. de reminder-functie.

Naast deze sensoren bevat het toestel ook een RF-module en een oplaadbare batterij. Een uitdaging was dit alles in een draagbaar kleinood te passen. De vormgeving is dan ook vooral bepaald door de miniaturisering van het toestel. Het was dan ook moeilijk om een vrij gestijlde vorm te geven. De witte stipjes rondom de drukknop zijn fosforescent en dienen voor zichtbaarheid in het donker.

De buitenmal bestaat uit ABS gevuld met PC. ABS is een zeer geschikt materiaal omdat het stevig en goed reinigbaar is. De PC-vulling is nodig om het materiaal net iets buigzamer te maken zodat de kleine snaps uit de matrijs kunnen komen.